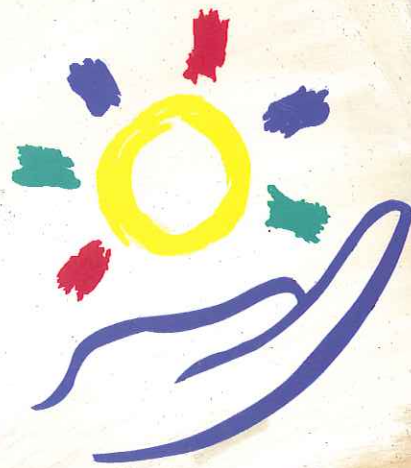


Les
cahiers de

L'A.F.A.S.E.R

Les relations
familles/handicapés/institutions.

Institutions
et troubles graves
de la personnalité.



JUIN 1998 - N° 6

SOMMAIRE

- **LE MOT DU PRESIDENT**
- **EDITORIAL**
Gérard ZRIBI
- **LES RELATIONS DE L'EQUIPE EDUCATIVE
AVEC L'ADOLESCENT HANDICAPE MENTAL ET SES PARENTS**
Docteur Stanislaw TOMKIEWICZ
- **RELATION DES INSTITUTIONS AVEC LES FAMILLES**
Docteur Patrick MOUGE et al.
- **LE LIEN INSTITUTIONS-FAMILLES**
Michèle SCHAFFHAUSER, Véronique RONDARD et al.
- **LA PLACE DE LA FAMILLE DANS UN PROJET DE VIE AUTONOME**
Ariane VIENNEY
- **LA PRISE EN CHARGE INSTITUTIONNELLE DES SUJETS
PRESENTANT DES TROUBLES DE LA PERSONNALITE**
Thierry BEULNE, Docteur Jean-Yves HALGAND et al.

Association des Familles et amis pour l'Accueil, les Soutiens, l'Education
et la Recherche en faveur des personnes handicapées mentales
Siège Social : 1, avenue Marthe - 94500 CHAMPIGNY-SUR-MARNE
Tél. 01 45 16 15 15 - Fax 01 45 16 15 19