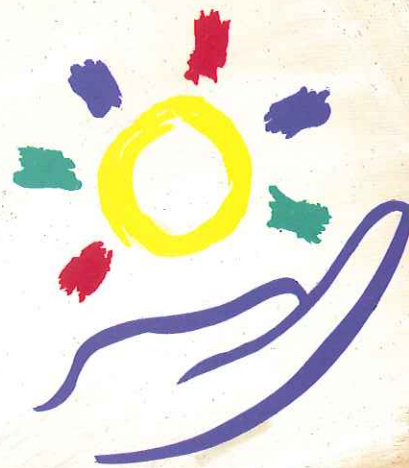


*Les  
cahiers de*

**L'A.F.A.S.E.R**

L'enfant  
et l'adulte handicapé mental  
entre familles et institution.

•  
Identité  
et cheminement propres.



MARS 1999 - N° 7

# SOMMAIRE

- **LE MOT DU PRESIDENT**  
Jean-Robert REBMEISTER
- **EDITORIAL**  
Gérard ZRIBI
- **LE TRIANGLE RELATIONNEL HANDICAPE-FAMILLE-INSTITUTION  
APPROCHE HISTORIQUE ET ENJEUX ACTUELS**  
Gérard ZRIBI
- **L'ENFANT HANDICAPE MENTAL ENTRE FAMILLES ET INSTITUTIONS :  
EVOLUTION DES IDEES**  
Professeur Roger MISES
- **L'APPROCHE D'UNE CONFEDERATION  
EUROPEENNE D'ASSOCIATIONS FAMILIÁLES, LA COFACE**  
Nadine MEEUS
- **UNE ASSOCIATION EUROPEENNE POUR LA FORMATION  
CONTINUE, ARFIE**  
Raymond CECCOTTO
- **CONCLUSIONS**  
Docteur Jacques SARFATY

Association des Familles et amis pour l'Accueil, les Soutiens, l'Education  
et la Recherche en faveur des personnes handicapées mentales  
Siège Social : 1, avenue Marthe - 94500 CHAMPIGNY-SUR-MARNE  
Tél. 01 45 16 15 15 - Fax 01 45 16 15 19